

# BeSafe®

Adapter do pasów bezpieczeństwa  
dla kobiet w ciąży

Pregnant iZi fix™



## ADAPTER DO PASÓW BEZPIECZEŃSTWA DLA KOBIEC W CIĄŻY

➔ Właśnie dowiedziałaś się, że jesteś w ciąży. W Twojej głowie pojawia się wiele myśli. Co mogę zrobić, by zapewnić mojemu dziecku najlepszy start w życie? Być może powinnam zmienić dietę, rodzaj wykonywanych ćwiczeń, zwyczaje dotyczące snu? A co z podróżą?

Samochód to miejsce, w którym także możesz narazić swoje dziecko na niebezpieczeństwo. W przypadku nagłego hamowania lub kolizji, może dojść do uderzenia Twojego brzucha i dziecka.

Jeżeli używasz adaptera do pasów bezpieczeństwa BeSafe, pas biodrowy znajduje się pod Twoim brzuchem i nie przemieszcza się – daje Ci to większy komfort jazdy samochodem. Ciesz się swoją ciążą bez zbędnych trosk.

➔ Adapter BeSafe daje odpowiednią ochronę matce jak i nienarodzonemu dziecku, odpowiednią ochronę przy zapiętych pasach bezpieczeństwa.

Dzięki adapterowi BeSafe pas biodrowy przebiega poniżej nienarodzonego dziecka. Adapter BeSafe powinien być stosowany już od 2 miesiąca ciąży, ponieważ zmniejsza ryzyko odklejenia się łożyska lub poronienia w przypadku nagłego hamowania lub wypadku samochodowego. Poza tym, używając go, jedzie się wygodnie, gdyż pasy bezpieczeństwa nie opinają brzucha.

### JEDEN PAS, DWA ŻYCIA!





**BeSafe®**

Jeden pas, dwa życia

ADAPTER BESAFE  
PREGNANT  DO  
PASÓW BEZPIECZEŃSTWA  
DLA KOBIEC W CIĄŻY

**Chroni matkę i nienarodzone dziecko**

## W Stanach Zjednoczonych główną przyczyną śmierci uczestniczących w wypadku kobiet w ciąży są powstałe w czasie wydarzenia obrażenia.

Wypadki samochodowe są główną przyczyną śmierci ciężarnych kobiet<sup>(1)</sup> i wiodącą przyczyną traumatycznych obrażeń śmiertelnych w Stanach Zjednoczonych<sup>(2)</sup>. W ciągu trzyletnich badań obrażeń i śmiertelności w wybranych stanach, 82% było wynikiem obrażeń matki w wypadku samochodowego<sup>(3)</sup>.

Uśrednione szacunki z kilku źródeł wskazują, że każdego roku w Stanach Zjednoczonych w wypadkach samochodowych ginie około 160 ciężarnych kobiet, dodatkowo ginie ok. 1600 nienarodzonych dzieci, kiedy matka przeżywa<sup>(4)</sup>.

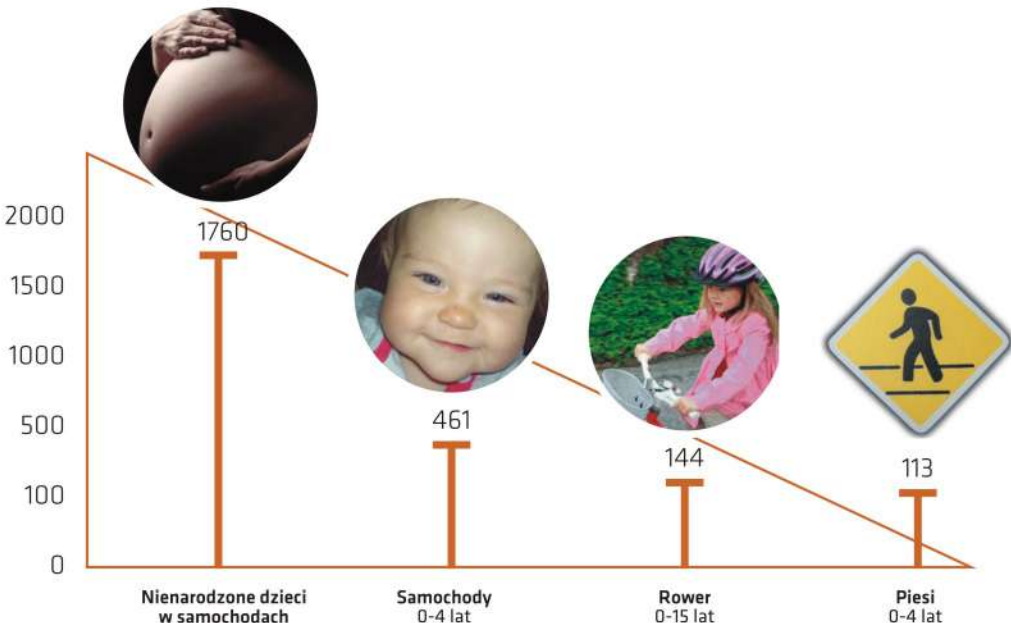
1) Weiss, 2001; Weiss and Strotmeyer, 2002

2) Weiss and Strotmeyer, 2002

3) Weiss 1999

4) Weiss 1999;Klinich, K. D., Schneider, L. W., Eby, B., Rupp, J. D., and Pearlman, M. D., 1999; Pearlman, M. D., 1997.

## Liczba wypadków rocznie w Stanach Zjednoczonych.



W wypadkach samochodowych ginie aktualnie prawie 4x więcej nienarodzonych dzieci niż wszystkich dzieci do 4 roku życia.

## Test zderzeniowy

Dziś wszystkie dzieci są bezpieczne w fotelikach samochodowych. Ale co z Twoim nienarodzonym dzieckiem, kiedy jesteś w ciąży? Czy jest wystarczająco chronione? Na pierwszym rysunku (na stronie obok) możesz zobaczyć test zderzeniowy przeprowadzony bez użycia adaptera. Pas biodrowy naciska na brzuch, a Twoje nienarodzone dziecko w momencie wypadku może być narażone na działanie dużych sił. Na drugim rysunku kobieta w ciąży używa adaptera do pasów bezpieczeństwa BeSafe Pregnant iZi FIX, który został zaprojektowany, by utrzymywać pas biodrowy we właściwym miejscu na biodrach. Adapter został przetestowany dla Twojego bezpieczeństwa. Test zderzeniowy pokazał, że adapter BeSafe Pregnant iZi FIX może być zainstalowany przy pomocy pasa wokół oparcia siedzenia bez ISOfix lub też na siedzeniu pasażera lub tylnym siedzeniu za pomocą mocowania ISOfix. Daje to kobiecie w ciąży większą możliwość wyboru, gdzie chce siedzieć podczas podróży samochodem.

**Chroń siebie i Twoje nienarodzone dziecko  
podczas podróży samochodem!**



Najbardziej powszechnym powodem śmierci pourazowej jest oderwanie się łożyska (oddzielenie łożyska od macicy)<sup>5</sup>. Ma to miejsce w 1-5% lekkich wypadków oraz w 20-50% poważnych wypadków podczas ciąży<sup>5</sup>.

Na przykład niektóre oderwania się łożyska mogą być spowodowane dużą prędkością lub uciskiem między ciałem matki i pasem lub kierownicą.

Oderwanie się łożyska może być spowodowane dużą prędkością lub uciskiem między ciałem matki i pasem lub kierownicą.

Na podstawie wyników badań zalecamy<sup>6</sup>:

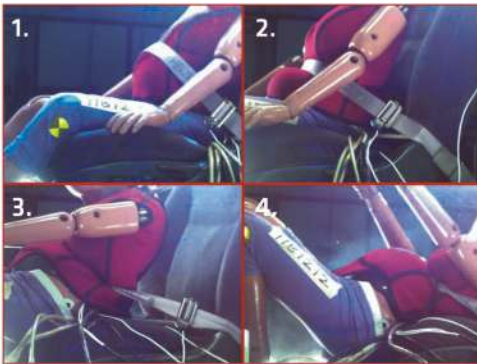
- \* Zawsze należy używać 3-punktowych pasów bezpieczeństwa
- \* Pas biodrowy należy nosić jak najniżej
- \* Siedzenie powinno być odsunięte jak najdalej do tyłu.

5) Klinich, K. D., Schneider, L. W., Moore, J. L., and Pearlman, M. D., 1999,

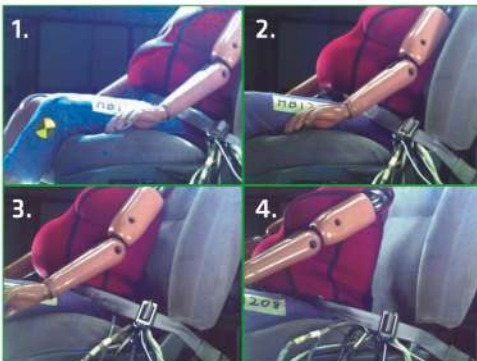
6) Moorcroft, Stitzel, Duma, 2004

## Porównanie prawidłowego i nieprawidłowego użycia pasa biodrowego.

Niepoprawne ułożenie pasa biodrowego.



Poprawne ułożenie pasa biodrowego przy zastosowaniu Adaptera do pasów bezpieczeństwa dla kobiet w ciąży.



## ADAPTER DO PASÓW BEZPIECZEŃSTWA DLA KOBIEŃ W CIĄŻY



**Adapter BeSafe do pasów bezpieczeństwa dla kobiet w ciąży**

Mocowanie: Pas trzypunktowy  
Testowane wg ECE R16

BS520033



**NOWOŚĆ!**



Tylne siedzenie pasażera

Przednie siedzenie

**Adapter BeSafe Pregnant iZi Fix do pasów bezpieczeństwa dla kobiet w ciąży**

Mocowanie: Pas trzypunktowy lub ISOfix  
Sprawdzony w testach zderzeniowych.

BS520103

**Różnica między Adapterami do pasów bezpieczeństwa dla kobiet w ciąży BeSafe to sposób montażu i wygląd.**

\* Adapter do pasów bezpieczeństwa dla kobiet w ciąży BeSafe można zamontować za pomocą pasów trzypunktowych.

\* **Nowy** Adapter do pasów bezpieczeństwa dla kobiet w ciąży BeSafe Pregnant iZi Fix to większe możliwości! Adapter BeSafe Pregnant iZi Fix może być montowany do mocowań ISOfix w siedzeniu pasażera lub na tylnym siedzeniu. Może być również montowany na przednich fotelach, za pomocą dołączonego do adaptera paska. Daje to matce większą możliwość wyboru, gdzie chce siedzieć podczas podróży samochodem.

## ADAPTER BESAFE PREGNANT iZi fix DO PASÓW BEZPIECZEŃSTWA DLA KOBIET W CIĄŻY

Zalecany od 2 miesiąca ciąży  
Instalacja: pas trzypunktowy lub ISOfix



### Montaż za pomocą ISOfix

Adapter BeSafe Pregnant iZi FIX do pasów bezpieczeństwa jest łatwy w montażu. Po prostu wepnij go w punkty mocowania ISOfix w samochodzie i adapter jest gotowy do używania.

### Montaż przy pomocy pasa

Adapter BeSafe Pregnant iZi FIX do pasów bezpieczeństwa może być używany na przednim siedzeniu po zainstalowaniu przy pomocy dołączonego paska. Klamra ułatwia przenoszenie pasa z jednego siedzenia na drugie.



Zobacz film: [www.marko-baby.pl/pliki/media/besafe/adapterizifix.html](http://www.marko-baby.pl/pliki/media/besafe/adapterizifix.html)

Adapter BeSafe do pasów bezpieczeństwa utrzymuje pas biodrowy z dala od Twojego brzucha i Twojego nienarodzonego dziecka.



**Pas bezpieczeństwa**  
Ułożenie pasa biodrowego bez Adaptera BeSafe do pasów bezpieczeństwa.

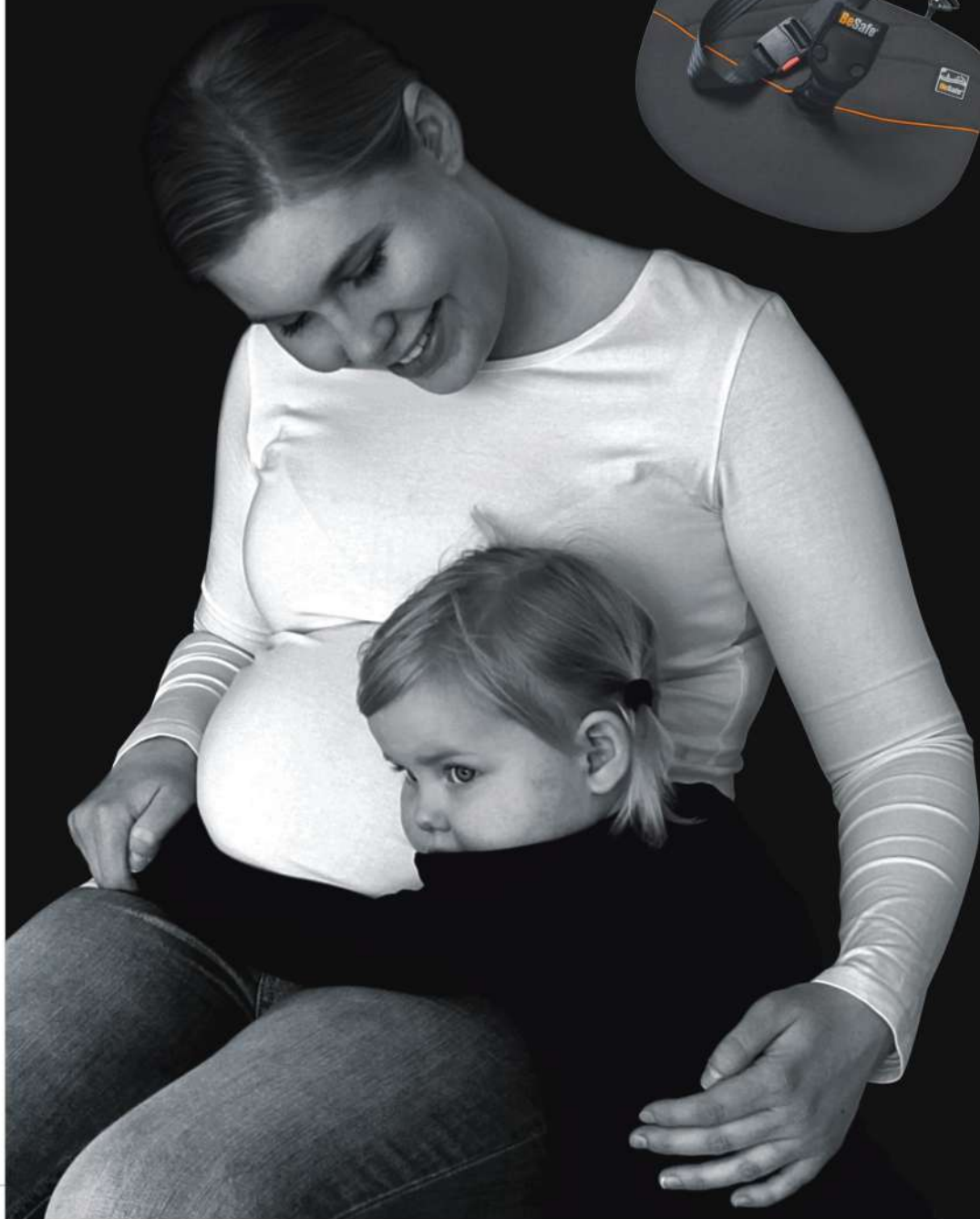


**Pas bezpieczeństwa i Adapter BeSafe do pasów bezpieczeństwa.**  
Ułożenie pasa biodrowego przy zastosowaniu Adaptera BeSafe iZi fix do pasów bezpieczeństwa.



ADAPTER BESAFE PREGNANT   
DO PASÓW BEZPIECZEŃSTWA  
DLA KOBIET W CIĄŻY

ZALECANE OD 2 MIESIĄCA CIĄŻY



## Adapter do pasów bezpieczeństwa dla kobiet w ciąży BeSafe Pregnant iZi Fix przeznaczony jest dla kobiet w ciąży, by pomóc im w prawidłowym umieszczeniu pasa biodrowego, będącego częścią 3-punktowego pasa bezpieczeństwa.

### Upewnij się że pas biodrowy jest w odpowiedniej pozycji

Prawidłowe umieszczenie jest bardzo ważne dla ochrony zarówno matki jak i nienarodzonego dziecka. Daje pewność, że pas biodrowy nie będzie uciskał podbrzusza, oraz że matka nie będzie „nurkować” (nurkowanie - kiedy matka ześlizguje się pod pasem biodrowym do przodu podczas zderzenia czołowego).



Niepoprawne ułożenie pasa biodrowego.

Poprawne użycie pasa biodrowego przy zastosowaniu Adaptera do pasów bezpieczeństwa dla kobiet w ciąży.



### Zapobiega zaciskaniu się pasa biodrowego na podbrzuszu

Adapter do pasów bezpieczeństwa dla kobiet w ciąży BeSafe Pregnant iZi Fix nie wpływa negatywnie na podstawowe funkcje 3-punktowego pasa bezpieczeństwa, ale pomaga w ustawieniu pasa biodrowego tak, aby zawsze znajdował się we właściwym położeniu. Adapter zapobiega wywieraniu przez pas niekorzystnego wpływu na podbrzusze.

### Adapter BeSafe Pregnant iZi Fix do pasów bezpieczeństwa dla kobiet w ciąży można montować w samochodzie na 2 sposoby:

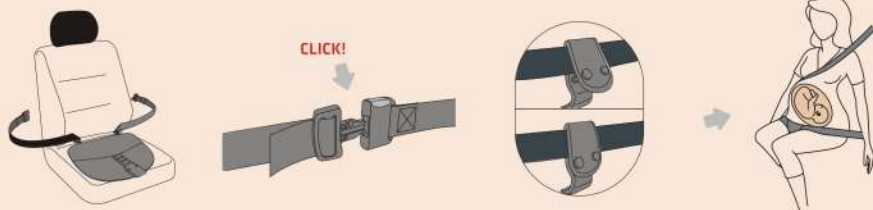
1. Za pomocą pasa wkoło siedziska samochodu.
2. Za pomocą 2 mocowań ISOfix, jeśli wyposażony jest w mocowania ISOfix (w przypadku używania ISOfix można nie używać paska przy adapterze).

Dzięki tym dwóm możliwościom możesz używać produktu na wszystkich siedzeniach w samochodzie, co jest unikalną zaletą BeSafe Pregnant iZi Fix.

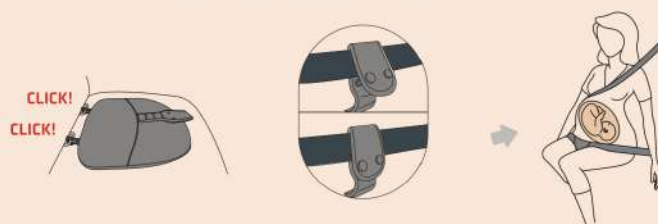


## Instalacja Adaptera BeSafe Pregnant iZi FIX do pasów bezpieczeństwa, dla kobiet w ciąży

Instalacja przy pomocy dołączonego paska i trzypunktowego pasa



Instalacja przy pomocy ISOfix i trzypunktowego pasa



**BeSafe**<sup>®</sup>

